

# KORÁÍ

San Miguel

@inversioneskasa





Vive frente a parque



en el corazón de San Miguel



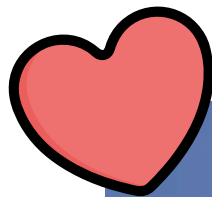
\*Imagen referencial

Encuentra tu espacio feliz en:  
[www.dkasa.com.pe](http://www.dkasa.com.pe)





# KORÁ



Kora es un edificio pequeño y exclusivo; con pocos depas y pocos vecinos para una cotidianidad más privada, más segura y amena, frente a un parque lindo que llenará todos tus días de calidez y energía.



Desde 62 m<sup>2</sup>



21 departamentos



1-2-3  
dormitorios



Ubicación  
cerca a malecón



Integración con  
áreas verdes



Departamentos  
con vista a parque



Vive  
**bonito**



Vista  
**exterior**

\*Imágenes referenciales





# Un vecindario **con mucha alma,** íntimo y seguro

Kora está ubicado en un vecindario íntimo, familiar y tranquilo, rodeado de mucha naturaleza, con más de cinco parques alrededor para los paseos en familia y las amenas caminatas.



Jr. Pascual de Andagoya 393  
**San Miguel**



Acceso a la vida que te mereces.



Colegios y Universidades



Centros Comerciales y Tiendas



Parques





# Plano de distribución



Depa de 2 dorms.



Área techada: 62.22 m<sup>2</sup>  
Área ocupada: 62.22 m<sup>2</sup>



\*Imagen referencial

Nota:

- Algunos dinteles y/o cerramientos secundarios podrán ser de drywall.
- Las medidas, aéreas y plantas son referenciales y aproximadas, y pueden ser modificados sin previo aviso.
- Los elementos estructurales y los tabiques internos estarán sujetos a evaluación del ingeniero estructural y aprobación municipal.
- La modulación de ventanas, mamparas, closets y ubicación de extractores de baño es tentativa.
- La representación gráfica de mobiliarios es referencial.
- Falta proyección de vigas peraltadas.



# Plano de distribución



Depa de 3 dorms.



Área techada: 70.72 m<sup>2</sup>  
Área ocupada: 70.72 m<sup>2</sup>



\*Imagen referencial

Nota:

- Algunos dinteles y/o cerramientos secundarios podrán ser de drywall.
- Las medidas, aéreas y plantas son referenciales y aproximadas, y pueden ser modificados sin previo aviso.
- Los elementos estructurales y los tabiques internos estarán sujetos a evaluación del ingeniero estructural y aprobación municipal.
- La modulación de ventanas, mamparas, closets y ubicación de extractores de baño es tentativa.
- La representación gráfica de mobiliarios es referencial.
- Falta proyección de vigas peraltadas.





FACHADA

Imagen referencial







**LOBBY**

\*Imagen referencial











**SALA**

\*Imagen referencial







MELAMINE 18 mm  
(blanco)

COCINA

\*Imagen referencial







# DORMITORIO PRINCIPAL

  
PISO LAMINADO 7 mm

\*Imagen referencial





# Nuestra **trayectoria**



## MISIÓN

Convertir con pasión y talento espacios en hogares únicos para las familias peruanas, a través de proyectos innovadores y sostenibles.

## VISIÓN

Ser la opción de confianza y admiración al construir y promover hogares únicos para las familias peruanas.



Somos parte de CAPECO



GESTIÓN DE LA CALIDAD ISO 9001

## El comienzo de un gran sueño



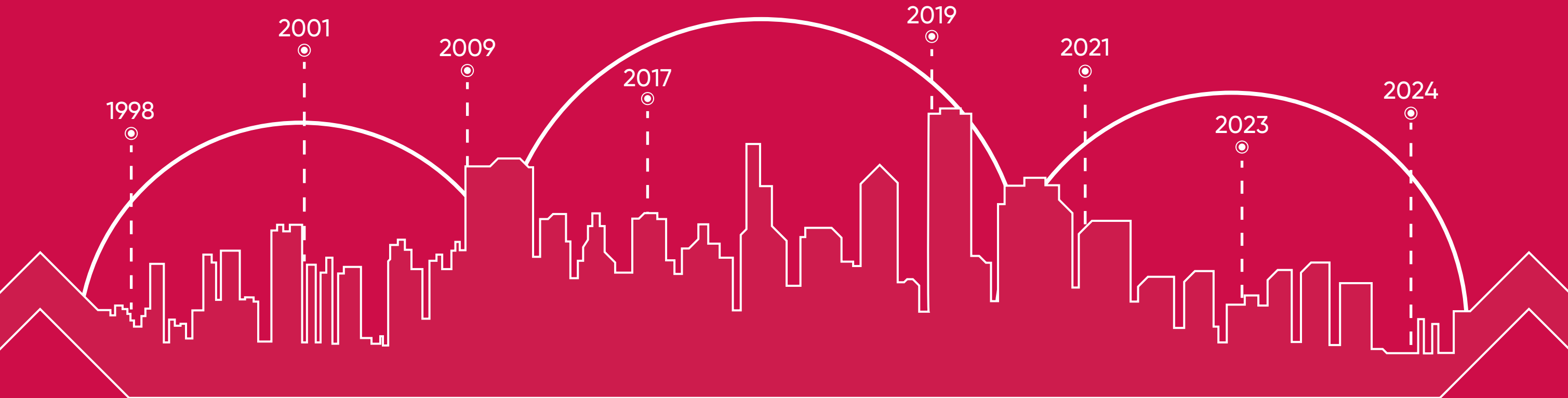
**+26**  
Proyectos entregados



**+400**  
Familias felices



**+50,900m<sup>2</sup>**  
Construidos



Fundación de **dkasa**

Entrega 1<sup>er</sup> proyecto inmobiliario

Ingreso de **bancos promotores**

Reestructuración estratégica financiera

Rediseño financiero

Expansión intensiva

**25 Años Juntos**

Obtención de Certificación de la Calidad ISO 9001:2015





# dkasa



Escanea el QR

Síguenos en:



Prol. Ayacucho 1204,  
San Miguel

☎ 936 458 091  
☎ 01 - 653 0694

Encuentra tu espacio feliz en:  
[www.dkasa.com.pe](http://www.dkasa.com.pe)